

# Falcon

master paint

**Dış Cephe Renk Kartelası**  
Exterior Paints Color Booklet





## FULL SİLİKONLU DIŞ CEPHE MAT

### ÜRÜN TANIMI

Akrilik esaslı-silikonlu su geçirmeyen kir tutmayan parlak görünümlü renkleri solmayan mat dış-cephe boyasıdır.

### ÖZELLİKLERİ

Her türlü yüzeye mükemmel bir yapışma gösterir çatlama dökülme yapmaz. Yağmur, kar, nem, güneş ışınları ve deniz kıyılarındaki tuzlu nemin olumsuz etkilerini endüstriyel hava şartlarına son derece dayanıklıdır. Teneffüs etme özelliği ile duvardaki nemin dışarıya atılmasını sağlar yüzeyleri doldularak düzgün bir görünüme ve ferahlik kazandırır.

### UYGULAMA

Birinci kat %20 ikinci kat %10 su ile inceltilecek kullanılır. Katlar arasında 2 saat beklenilmelidir. Rulo, fırça ile uygulanır. Kullanılacak yüzeyler yağ, kir, gevşek kabarmış tabakalardan temizlenir. Full çok amaçlı astar ile astarlanır. Düzgün olmayan yüzeyler Falcon Dış Cephe Macunu ile düzeltilir. 2 kat olarak uygulama yapılır. Artan boyada kabuk oluşumunu önlemek amacı ile bir miktar su ilave ederek karıştırılmadan saklayınız.

### KAPLAMA GÜCÜ

Yüzey durumuna göre uygulamada belirtilen şekilde kullanıldığında tek katta 1 lt ile 5-10 m<sup>2</sup> alan boyanır.

### KURUMASÜRESİ

25 °C 2-3 saatte kurur 24 saatte sertleşir.

### DEPOLAMA ŞARTI

Güneş altında bırakılmadan dondan korunarak ağzı açılmadan 2 yıl muhafaza edilebilir.

### UYARI

Çocukların ulaşamayacağı yerlerde stoklayınız. Göz ile temasında su ile yıkayınız.

## الجهة الخارجية ذو سليكون غير لامع

### الوصاف:

صبغة زخرافية عديمة الرائحة، قابلة للمسح، سليكونية أكريليكية تستعمل للطلاء الداخلي.

### الميزات:

انها تتصلق بشكل تام على كل انواع الاسطح و تمنعها من السحق و الانتفاخ و التقشير، و هي عديمة الرائحة و غير سامة لصحة الانسان، أي انها صديقة للبيئة. انها قابلة للغسل و المسح بالماء و لا يخفت او يبهت لونها بل تطرد الرطوبة الى الخارج بألية تنفسية، و انها تجفف بسرعة لذا فانها مقاومة للخدوش و الضربات و تستعمل في كل أوقات السنة.

### الاستعمال:

تستعمل الصبغة كطبقة اولى بمساحة نسبتها ٢٠٪ و الطبقة الثانية بنسبة ١٠٪ مع الماء على أسطح مكسوة أو غير مكسوة، و بين طلاء الطبقتين يجب الانتظار لمدة ٢-١ ساعة حسب درجة الحرارة. يجب ان ينظف السطح من أية أوساخ او دهون أو بقايا أصبغ سابقة، و بعدها يجب صقله بطبقة من الليماس، و يجب ملأ الخدوش بمحجون الفالكون الداخلي. و أخيراً، لتجنب تصلب سطح الصبغة داخل الوعاء عند خزنها، من الأفضل إضافة بعض الماء عليها دون تحريكها أو خلطها.

### التغطية:

يمكن استعمال (١) لتر واحد لتغطية طلاء ١٢-١٥ م<sup>٢</sup> وفق حالة السطح.

### مدة الجفاف:

انها تجفف عند الـ ٢٥° و خلال ساعة واحدة و لكنها تتصلب خلال ٢٤-٤٨ ساعة.

### التخزين:

يمكن خزنها لمدة سنتين: يجب ان تكون بعيدة عن أشعة الشمس المباشرة او خاضعة للتجمد.

### تحذير:

اجعلها بعيدة عن متناول أيدي الاطفال و تجنب ملامستها مع العينين او الجلد.



## FULL SILICONE EXTERIOR MATT

### DESCRIPTION

Acrylic copolymer emulsion base, non fading matt exterior paint.

### FEATURES

Perfect adhesion on all kinds of surfaces.It avoids cracking, swelling, exfoliating.It is resistant to rain,snow,moisture, sunlight,salty moisture at the seaside,industrial effects.Sends the moisture in the wall out with respiration air permeable,fills the layer.It gives a good and spacious look..

### APPLICATION

The first coat is thinned %20 and the second %10 with water Between the two applications, 2 hours should be waited.Applied with brush,roller or spraying. Surface should be cleaned from dirt,grease, previous paint remains and loose parts also sandpapered before application and coated with Falcon exterior primer.The parts which are not flat are flattened with falcon exterior paste. In order to avoid hardening on the surface of the remaining paint in the bucket,some water should be added on top and stored without stirring.

### COVERAGE

According to the condition of the surface,if applied correctly, 5-10 m<sup>2</sup> area can be painted with 1 litre.

### DRYING TIME

At 25c 1-2 hours.It hardens in 24 hours.

### STORAGE

Keep away from direct sunlight and avoid freezing. Can be stored for 2 years.

### WARNING

Keep it out of the reach of children and avoid eyes or skin contact



Germany Technology

2021



# Falcon

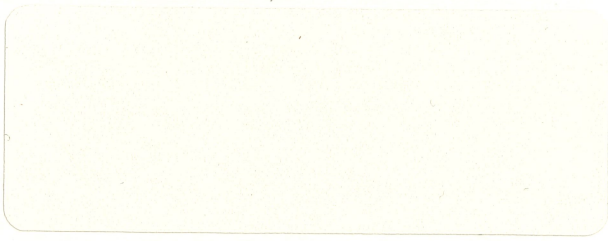
master paint

**FALCON BOYA KİMYA SANAYİ LİMİTED ŞTİ.**  
4. OSB. 83403 Nolu Cad. Mevlüt Lütfullah Bilgin Blv. No:7  
Başpınar - GAZİANTEP/TÜRKİYE  
Tel: 0.342 337 81 90 Fax: 0.342 337 81 94  
[www.falconboya.com](http://www.falconboya.com)









2076 öl Beyazı



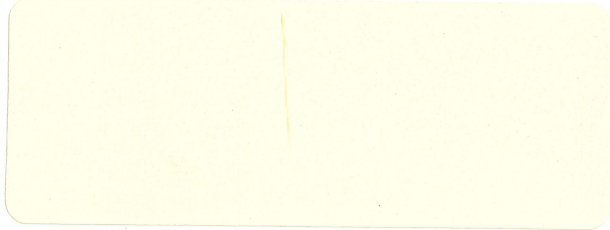
2901 Açık Bej



2077 Uçuk Beyaz



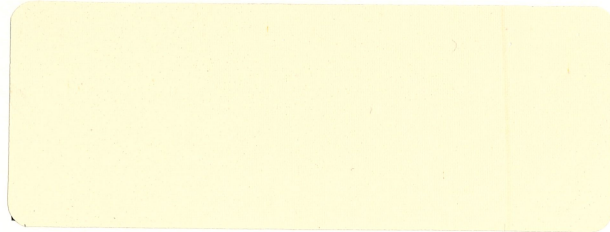
2902 Kum



2078 Açık Fildişi



2900 Bej



2075 Fildişi



2050 Kar



2125 Krem



2905 Kanyon





2175 Güneş



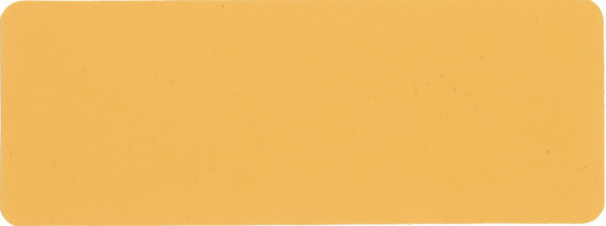
2101 Orman Gülü



2150 Mimoza



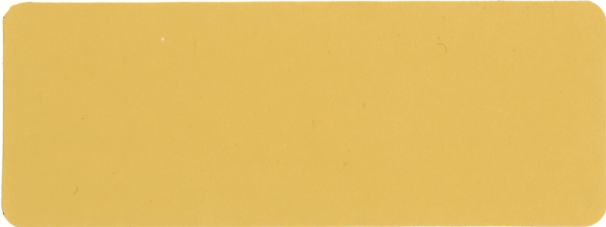
2100 Şampanya



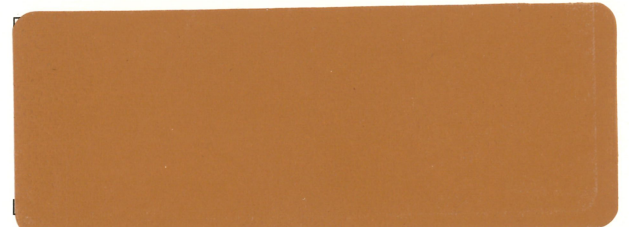
2750 Kayısı



2275 Somon



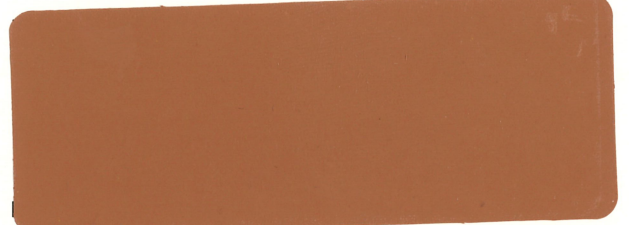
2200 Safran



2700 Çikolata



2426 Turuncu



2476 Toprak





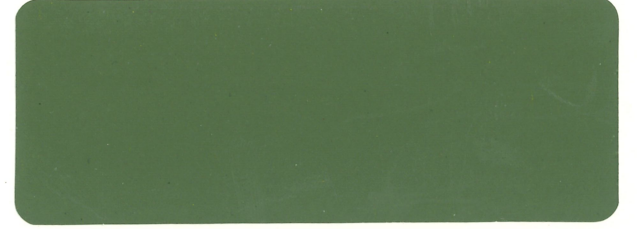
2300 Buz Beyazı



2675 Yosun



2400 Bal Köpüğü



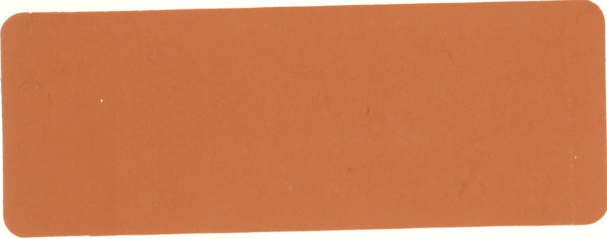
2375 Uludağ Çamı



2825 Kamelya



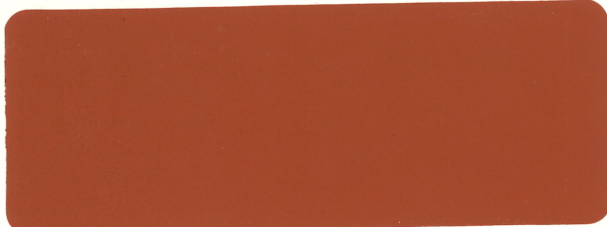
2575 Bodrum Mavi



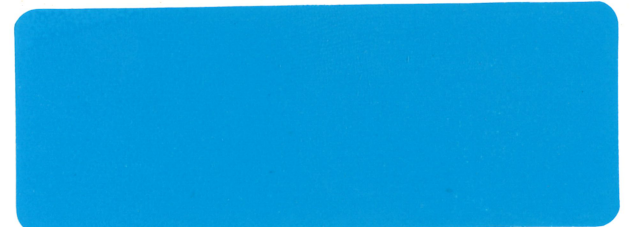
2525 Tuğla



2576 Koyu Mavi



2800 Kiremit

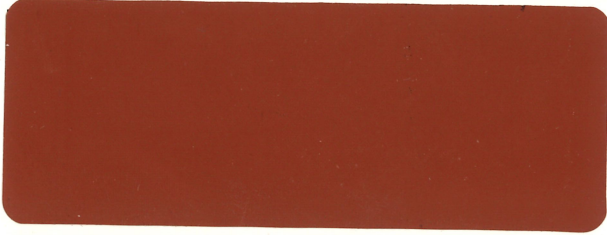


2977 Boncuk Mavi

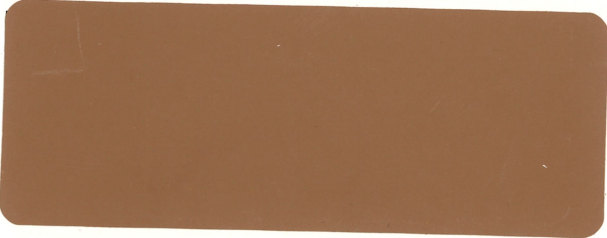




2975 Bordo



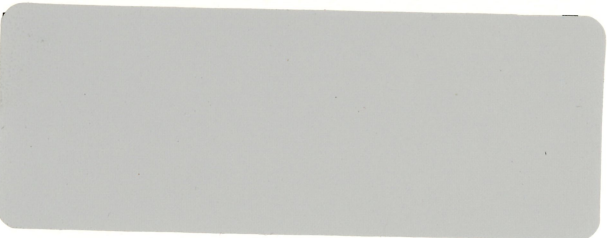
2550 Taba



2920 Açık Kahve



2925 Kahve



2003 Fırtına

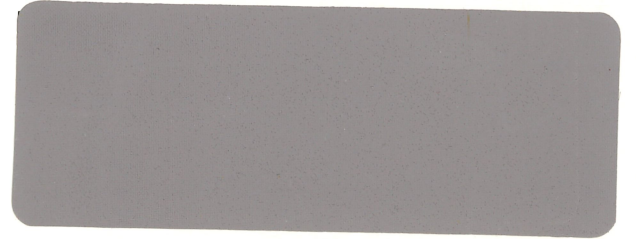
•2025 Beyaz



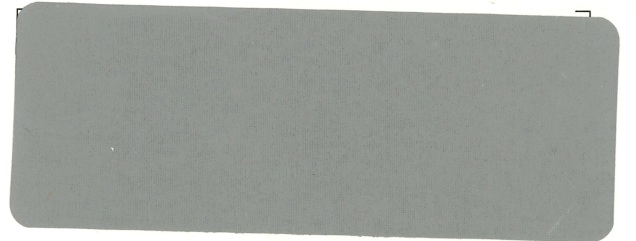
2950 Duman



2952 Yağmur Bulutu



2953 Mor Salkım



2001 Bulut



2005 Füme

•2002 Bayrak Kırmızı

•2000 Siyah